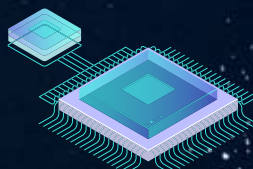


**IL DEVICE CONTROL
DI ULTIMA GENERAZIONE**



**Il sistema innovativo
di accesso remoto
per il controllo di apparati**



SPAIR

TECHNOLOGY CONTROL SYSTEM



GESTIONE COMPLETA DA REMOTO
NEL RIPRISTINO, MONITORAGGIO,
AGGIORNAMENTO DI INFRASTRUTTURE DI RETE

PER UNA GESTIONE COMPLETA DA REMOTO NEL RIPRISTINO, MONITORAGGIO, AGGIORNAMENTO DI INFRASTRUTTURE DI RETE

La tecnologia è un sistema innovativo di **Remote Device Management** orientato al monitoraggio e al controllo degli apparati attivi quali ad esempio **router, switch, PDU**. È basato su Software «**Open Source**» e «**Hardware Open**» caratteristiche che gli permettono di mantenere i più ele-

vati standard compatibilità, versatilità e integrazione con la gran parte dei sistemi di comunicazioni presenti sul mercato. **SPAIR** consente di connettersi agli apparati remoti, per aggiornamento o manutenzione, ordinaria o straordinaria.

- **FORNIRE ACCESSO REMOTO SICURO AD APPARATI**
- **ESEGUIRE DIAGNOSTICA DA REMOTO E LANCIARE AGGIORNAMENTI CONFIGURAZIONI**
- **EFFETTUARE INSTALLAZIONI, MODIFICHE DA REMOTO COLLEGANDOSI DIRETTAMENTE ALLA PORTA CONSOLE DELL'APPARATO.**
- **CONTROLLARE E GESTIRE L'ALIMENTAZIONE DI MACCHINARI, APPARATI SENZA ESSERE SUL POSTO**
- **MONITORARE L'AMBIENTE**

Parliamo dunque di un dispositivo utilizzabile da:

Aziende di qualsiasi settore che abbiano uffici geograficamente distribuiti nei quali siano presenti sottoreti dedicate ai branch offices, e che si occupino direttamente della gestione degli apparati di rete presenti in questi uffici.

Pubbliche Amministrazioni o Enti che abbiano sedi distaccate, delle quali devono avere il controllo centralmente.

Aziende informatiche (System Integrator) che erogano servizi di manutenzione per conto delle aziende di cui sopra.

Il sistema innovativo di accesso remoto per il controllo di apparati

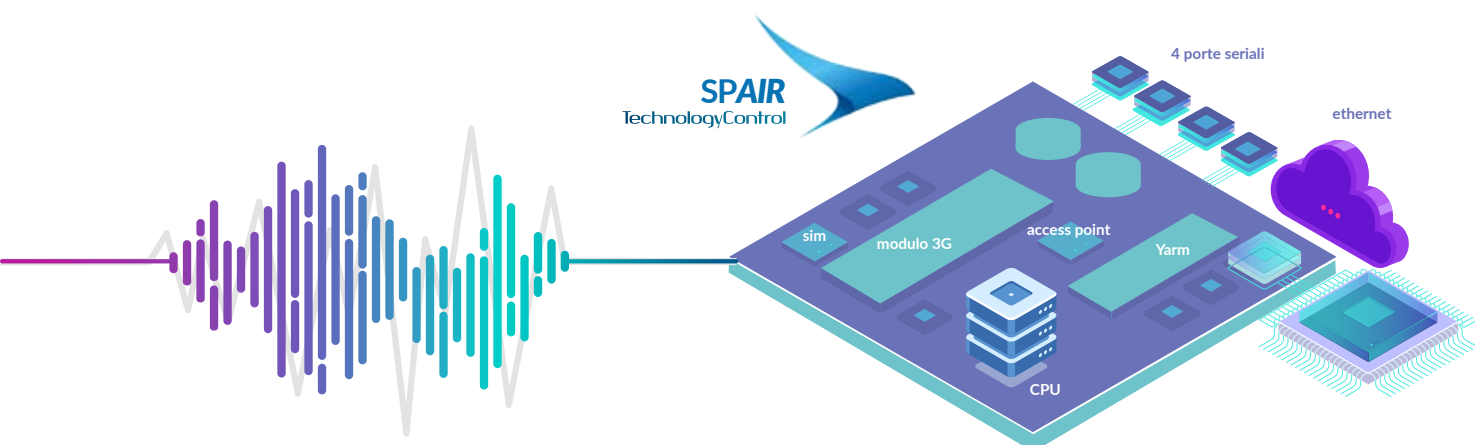
HAI SEDI DISLOCATE?
BRANCH OFFICES GESTITI INTERNAMENTE?
GESTISCI MANUTENZIONI RETI?
SEI SYSTEM INTEGRATOR?

ANYWHERE AND ANYTIME ACCESS

- Accesso sicuro e ridondato all'infrastruttura
- Monitoraggio proattivo dell'infrastruttura
- Ottimizzazione dispositivi e macchine industriali
- Riduzione costi di manutenzione



L'inserimento **SPAir** consente l'abbattimento del costo del personale e dei costi di trasferta per raggiungere le sedi remote ed installare aggiornamenti software, monitorare attività dei dispositivi di rete, ripristinare configurazioni e fare reboot di router, switch e server accedendo da remoto all'infrastruttura periferica.



CARATTERISTICHE TECNICHE

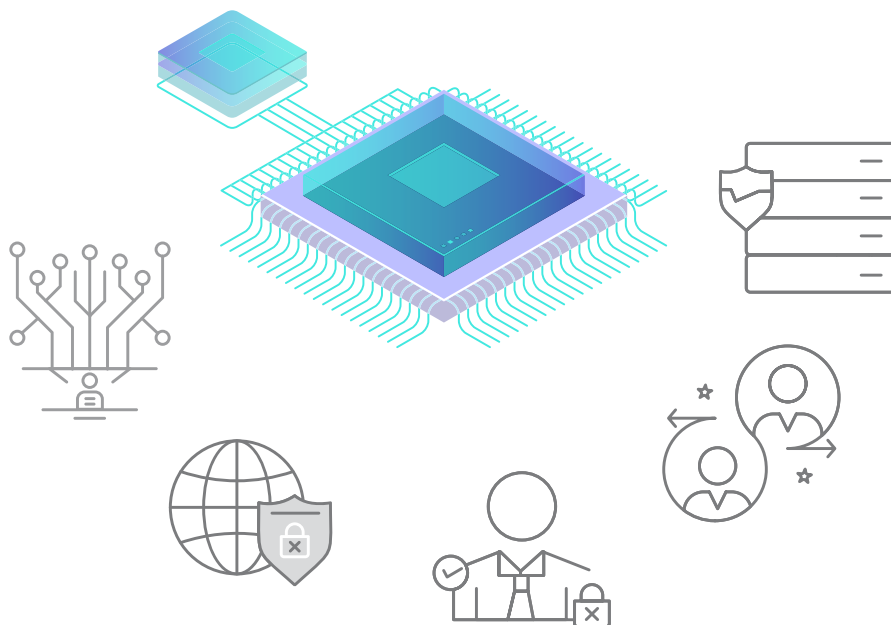
Configurazione Hardware Software
Processore Cortex A5 @536 MHz
Modulo RAM 256MByte DDR2 @ 32 bit
Sistema operativo Debian per architettura ARM
Alimentazione: 9 - 18 Vcc

Equipaggiamento di base
Interfaccia di rete 10/100 Mbit Ethernet
4 Porte RS232 con connettore Db-9
Porta USB Standard

Modem Huawei 3G MU709-s2 PCIe
Porta Micro USB per la gestione dell'apparato

Espansioni / Estensioni
Modulo wifi
Modulo YARM con Microchip SAML21 MCU
Opzionale Versione con 512 MByte DDR2 RAM @ 32 bit





**Gestione completa da remoto
nel ripristino, monitoraggio,
aggiornamento di infrastrutture di rete**